



# ВОСКРЕСЕНСК



комбинированный дом

195 м<sup>2</sup>

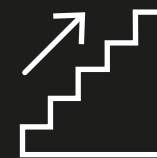


## Классический дом 195 м<sup>2</sup>

Комбинированный двухэтажный дом в стиле шале станет идеальным местом для отдыха всей семьей. Первый этаж из камня включает в себя: технические помещения и санузел; гостевую спальню, а также просторную кухню-гостиную, через которую вы попадаете на открытую террасу. Лестница ведет на второй этаж, выполненный из клееного бруса. Три спальни, санузел и детская — второй этаж полностью посвящен зоне отдыха.



12,7 x 12,3 м



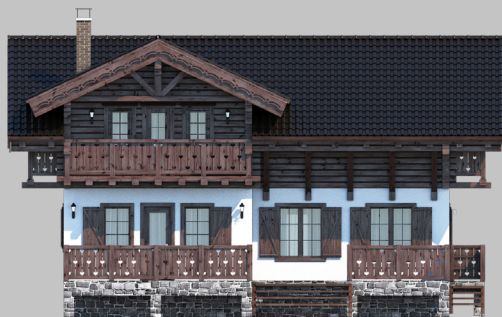
2 этажа



5 спален



1 терраса



# Планировка 1 этажа



## Планировка 2 этажа

