



| nahozstroy |

ВОЛОГДА



дом комбинированный

616 м²



Комбинированная усадьба 616 м²

включающая в себя: жилой дом, бассейн и зону сауны с повывичной и душевой.

Целый комплекс для комфортного проживания и времяпрепровождения за городом. Планировочное решение разработано с учетом всех пожеланий и направлено на удовлетворение всех потребностей при условии постоянного пребывания на территории коттеджа. Также можно рассмотреть данный проект, как вариант загородного мини-отеля или спа-комплекса.



42,1 x 25,85 м.



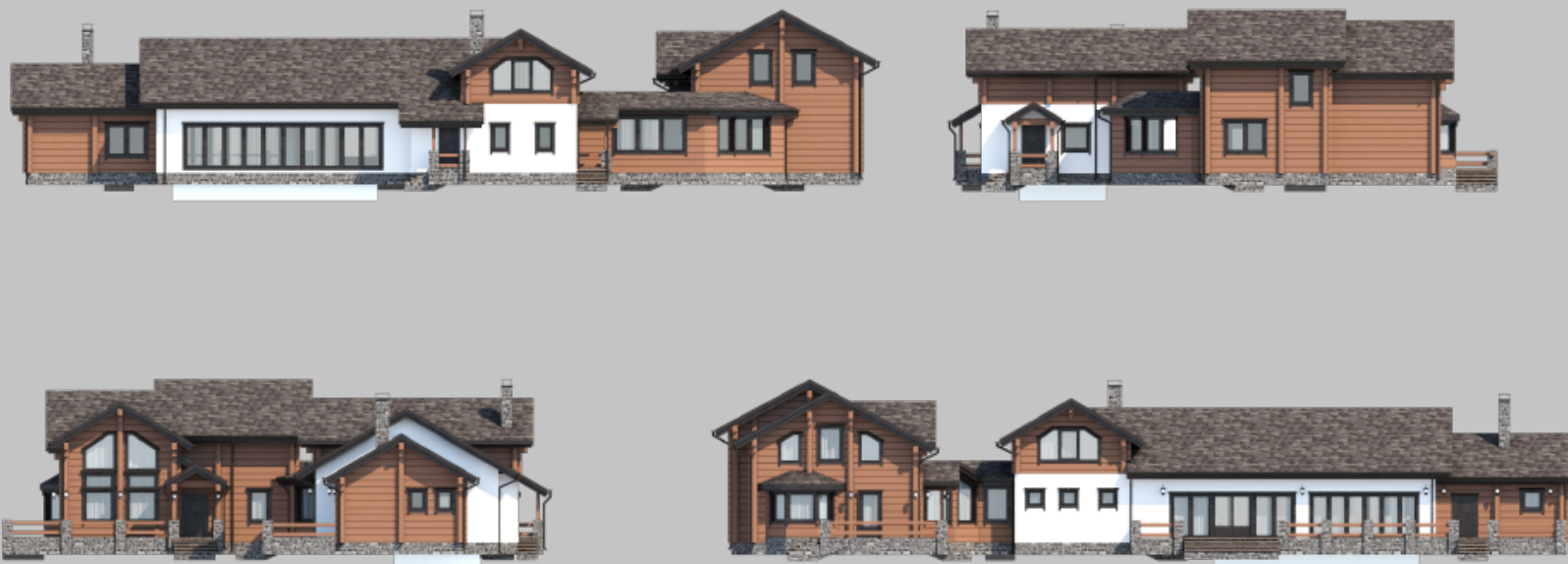
2 этаж



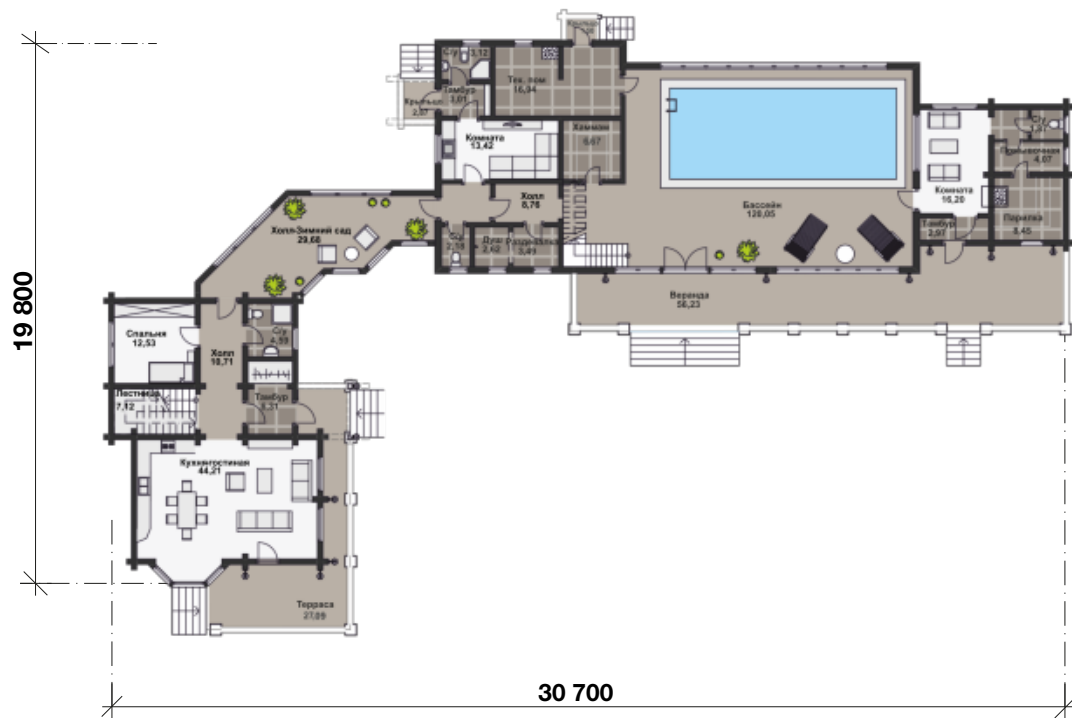
3 спальни



1 терраса



Планировка 1 этажа



Планировка 2 этажа

