



# СЫЧЁВО



дом фахверк

427 м<sup>2</sup>



## Оригинальный дом 427 м<sup>2</sup>

по технологии фахверк — одна из древнейших технологий в малоэтажном домостроении, которая в настоящее время претерпела существенные изменения, позволяя строить современные энергоэффективные и очень красивые каркасные дома.

Проект Сычёво сочетает в себе надежность вековой технологии и оригинальность архитектурного мышления. Необычный конструктив кровли придает дому особенный внешний вид, а минимальное количество перегородок в планировке — внутренний простор, визуально увеличивающий границы жилья.



15 x 17,5 м.



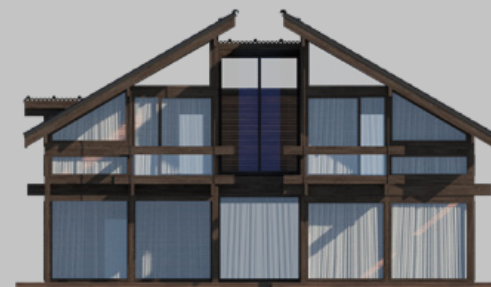
2 этаж



3 спальни



1 терраса



# Планировка 1 этажа



## Планировка 2 этажа

