



| narhozstroy.ru

СИРИУС



дом из клееного бруса

411 м²

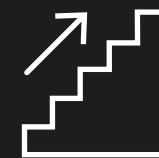


Стильный дом 411 м²

Двухэтажный проект из клееного бруса. Правильная геометрическая форма и плоская крыша придает дому современный стильный внешний вид, а функциональная планировка делает проживание в нем максимально комфортным. Первый этаж представлен просторной кухней-столовой, объединенной с гостиной, техническими помещениями, санузлом и гостевой спальней. Второй этаж — зона отдыха с ванной комнатой и тремя спальнями, одна из которых имеет выход на балкон. Второй свет визуально добавляет интерьеру пространства, а автонавес на два автомобиля станет приятным бонусом.



17,3 x 21,1 м.



2 этажа



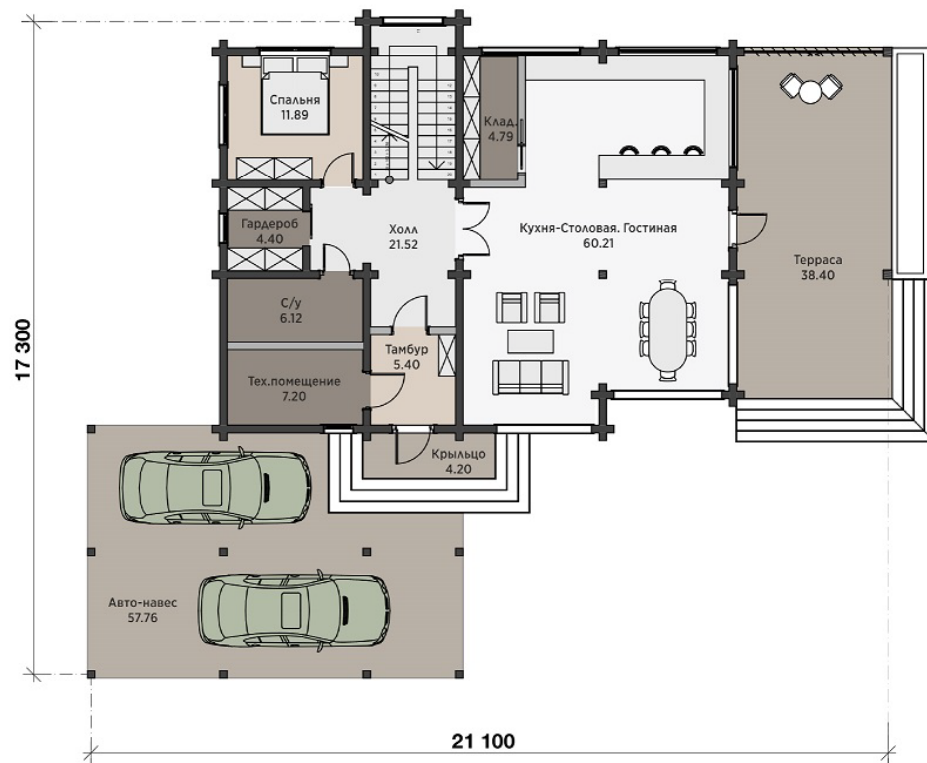
4 спальни



1 терраса



Планировка 1 этажа



Планировка 2 этажа

