



НАХАБИНО



ДОМ ИЗ КАМНЯ

165 м²



Семейный дом 165 м²

Каменное шале в два этажа, комфортное и уютное — идеальный выбор для постоянного проживания за городом. На первом этаже размещены: технические помещения для обслуживания всего дома, санузел, светлая гостиная, кухня-столовая с выходом на открытую террасу. Двухмаршевая лестница ведет на второй этаж, который представлен зоной отдыха с ванной комнатой и двумя спальнями с выходом на балкон каждая.



9,7 x 7,4 м.



2 этажа



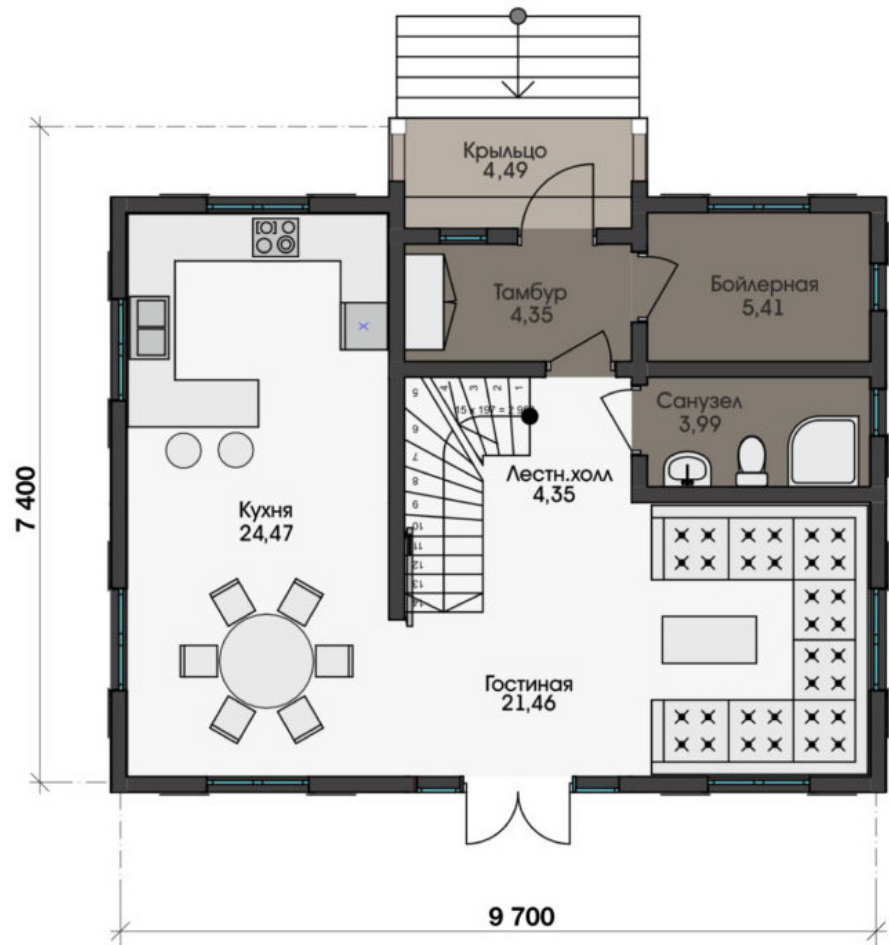
2 спальни



1 крыльцо



Планировка 1 этажа



Планировка 2 этажа

