



1.narhozstroi.ru

ЛЕСНАЯ ПРОХЛАДА



ДОМ ИЗ КАМНЯ

317 м²



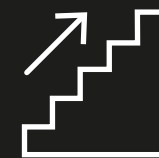
Комфортабельный дом 317 м²

в стиле альпийского шале. Он отлично подойдет для загородного проживания или как вариант застройки тематического поселка.

На первом этаже расположены: технические помещения, ванная комната, гардеробная, рабочий кабинет, светлая гостиная и кухня-столовая с выходом на открытую террасу. Второй этаж-это зона отдыха: две ванные, три спальни с выходом на балкон каждая и вместительная гардеробная комната.



11,7 x 16,2 м.



2 этажа



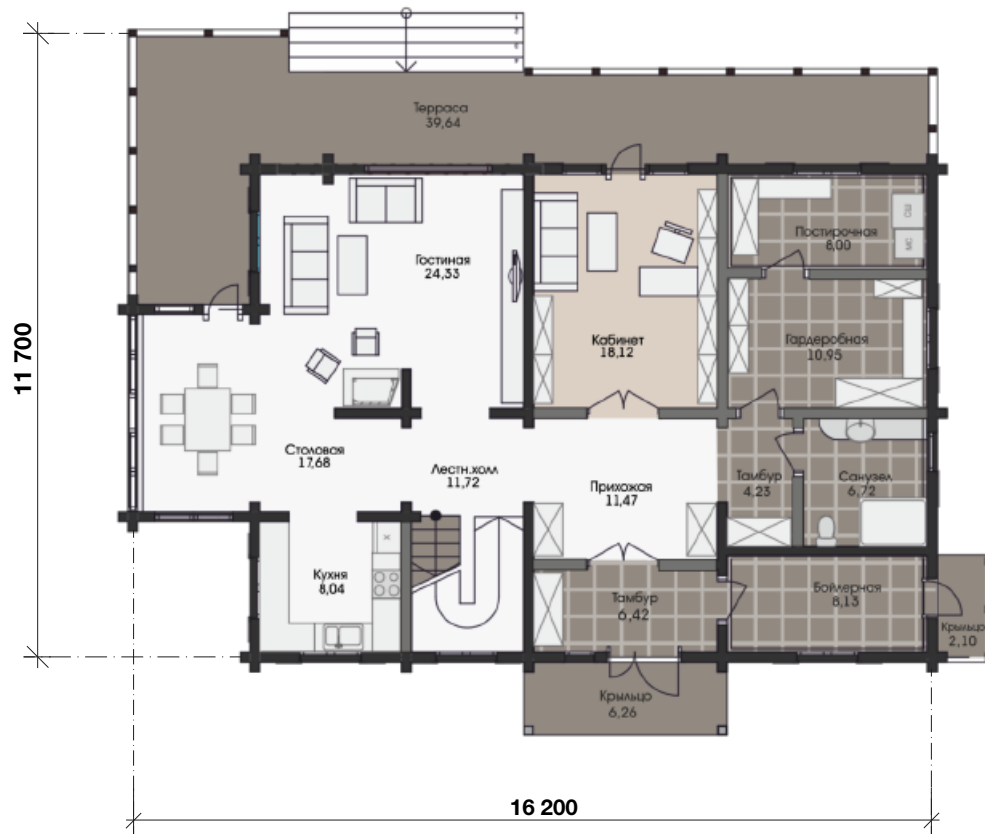
3 спальни



1 терраса



Планировка 1 этажа



Планировка 2 этажа

