



ЛАДОГА



дом фахверк

276 м²



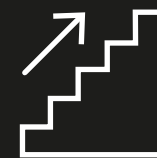
Оригинальный дом фахверк 276 м²

это прежде всего доступное, тёплое и быстро возводимое жилье. Сроки строительства такого коттеджа под отделку обычно составляет 3-5 месяцев. Чтобы въехать в готовый дом под ключ и наслаждаться загородной жизнью потребуется 5-7 месяцев.

При этом, строить можно круглый год. Такие дома долговечные и необременительные в ходе эксплуатации.



13,6 x 14,4 м.



2 этаж



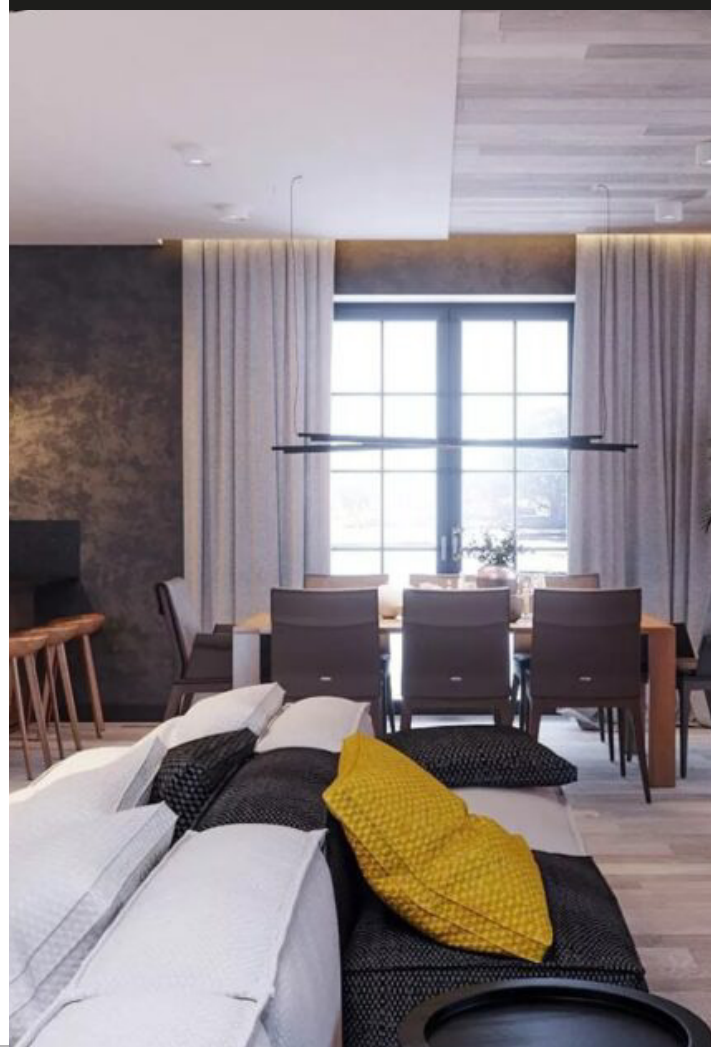
3 спальни



1 терраса



Планировка 1 этажа



Планировка 2 этажа

