



КРАТОВО



дом из клееного бруса

175 м²



Загородный дом 175 м²

в стиле шале. Отличный выбор для семьи из трех-четырех человек. Первый этаж включает в себя: технические помещения, санузел, светлую гостиную и просторную кухню-столовую с выходом на открытую террасу. На втором этаже — холл с зоной отдыха и две спальни с выходами на балкон каждая.



9 x 11,6 м



2 этажа



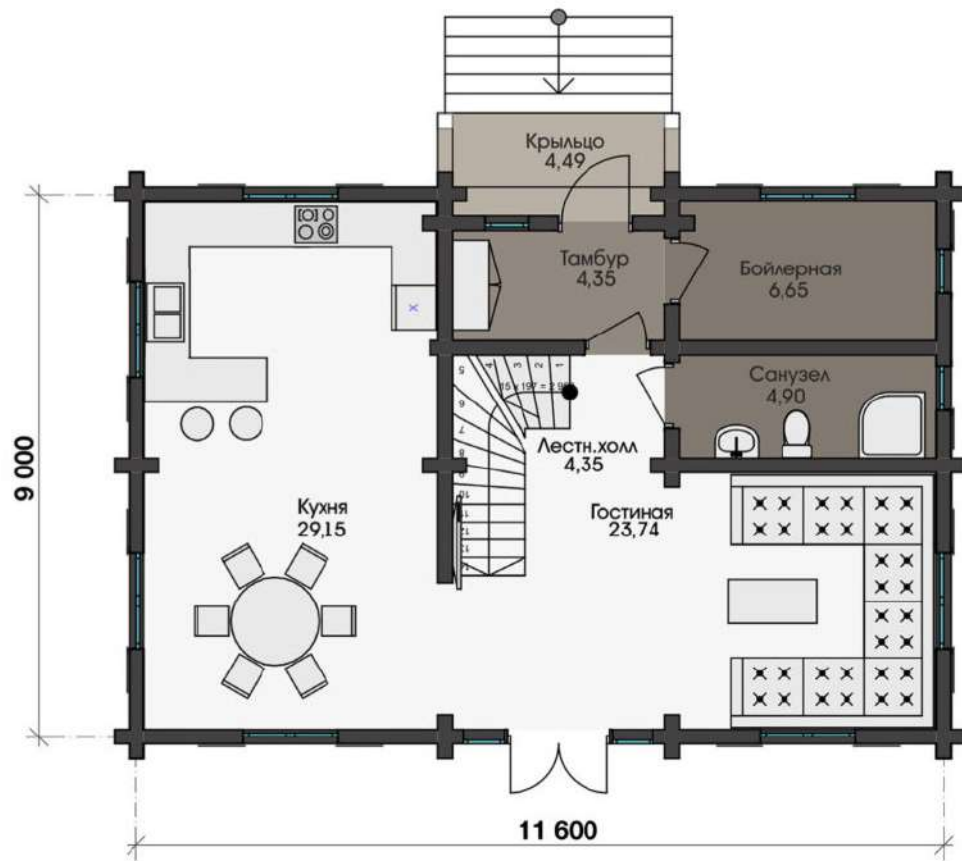
2 спальни



1 крыльцо



Планировка 1 этажа



Планировка 2 этажа

