

| narhozstroy.ru

# ИСТРА



комбинированный дом

175 м<sup>2</sup>

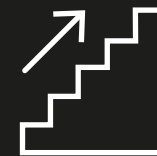


## Комфортное шале 175 м<sup>2</sup>

два этажа тепла и уюта. Планировка продуманна таким образом, чтобы каждый угол интерьера был эргономично задействован. Первый каменный этаж — это технические помещения, санузел, светлая гостиная и кухня с обеденной зоной. Второй этаж, выполненный из клееного бруса, разместил две спальни, одна из которых с гардеробной комнатой; санузел и холл с зоной отдыха.



9 x 11,6 м



2 этажа



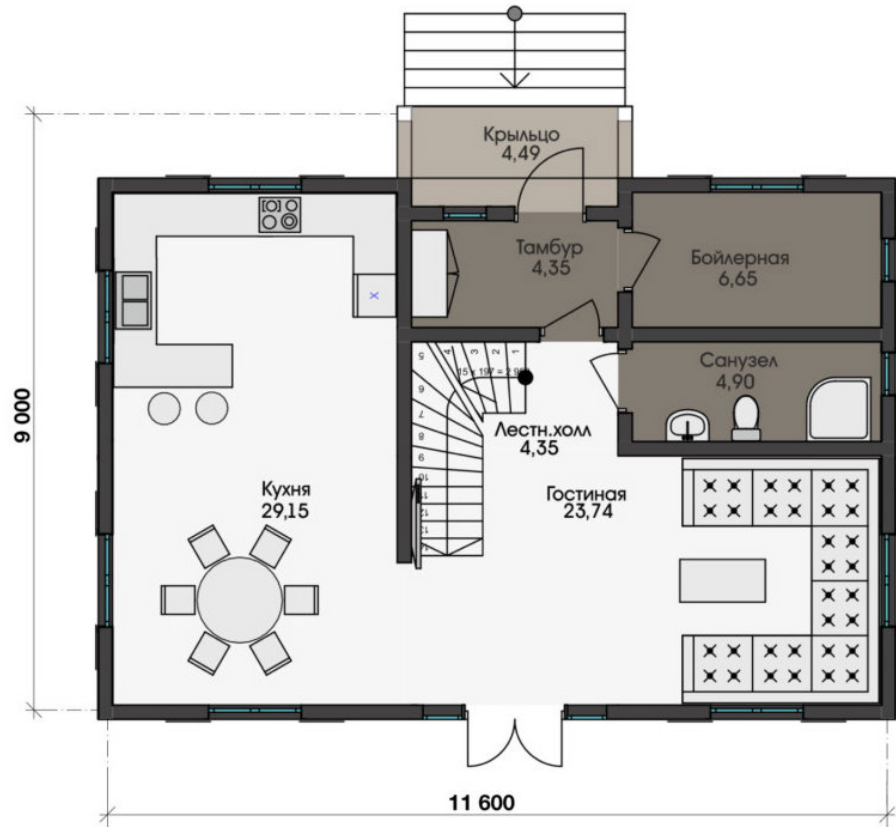
2 спальни



1 крыльцо



# Планировка 1 этажа



## Планировка 2 этажа

