



БОБРОВО



комбинированный дом

225 м²

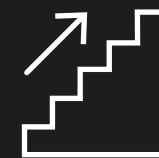


Индивидуальный дом 225 м²

Двухэтажный комбинированный дом в стиле шале. Первый этаж выполнен из камня и представлен: техническими помещениями, санузлом, гостевой спальней, гостиной объединенной с кухней из которых есть выход на просторную террасу. Второй этаж — это клееный брус, габаритные размеры которого позволяют проживать в доме круглогодично. Здесь расположена зона отдыха, состоящая из трех отдельных спален с выходами на балкон, санузлом и детской комнатой.



12,7 x 13,7 м



2 этажа



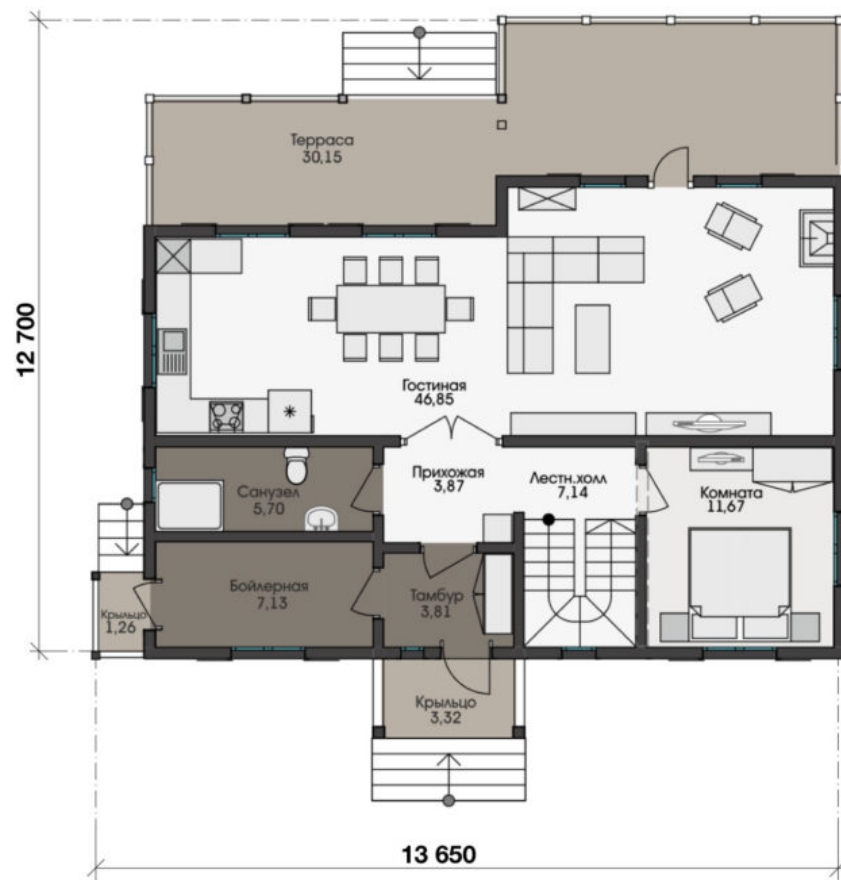
5 спален



1 терраса



Планировка 1 этажа



Планировка 2 этажа

